



KANAGAWA PHILHARMONIC ORCHESTRA  
**CONCERT SCHEDULE**

# 2026-27

神奈川フィルハーモニー管弦楽団 2026-27コンサートスケジュール



## ごあいさつ

神奈川フィルハーモニー管弦楽団は、1970年の創立以来、神奈川県に本拠地をおき地域に密着したオーケストラとして音楽文化の創造を目指し活動しております。

2026年度は、昨年度から新たに開始したミュージア川崎シリーズを一段と充実させ更に多くの皆様に当楽団の音楽をお聴き頂ければと願っております。従来からの横浜でのみなとみらいシリーズ、音楽堂シリーズも、それぞれ新しい視点や試みを多く取り入れた意欲的なプログラムとなっております。今年度で4年目を迎えるDramatic Seriesは、楽団が行うオペラの主催演奏会として内外の高い評価を頂いており、今年度はブッチーニをお聴き頂きます。

プログラムの作成にあたっては、我々と5年目となる沼尻音楽監督と共にしっかりと時間をかけて議論し検討してきたものを取り纏めました。当楽団として自信をもって皆様に聴いていただける内容となっており、楽団員全員で一丸となり、それぞれの演奏会を創り上げて参ります。是非皆様のご来場を賜りますよう心よりお願い申し上げます。

神奈川フィルハーモニー管弦楽団

理事長 上野 孝





## Classic to Dramatic

2022年に音楽監督に就任した沼尻音楽監督との5年目シーズンです。今シーズンも主催公演のテーマには＜Classic to Dramatic＞を掲げて、クラシック音楽とオーケストラの魅力を十分に楽しんでいただくためのプログラムとなりました。みなとみらいシリーズでは、経験を積んだ日本人指揮者と共に、海外から招聘する注目指揮者、内外で話題のゲストも交えて、色濃くバラエティに富む構成です。沼尻監督の就任以来続けている十八番作曲家、ショスタコーヴィチ、新境地を開拓しているブルックナーばかりではなく、吟味した音楽で、鮮やかな心躍る音、しっとり肌に馴染む響きまでお聴きいただけます。音楽堂シリーズの4回の演奏会は、＜Classic Modern＞をテーマとして、西洋音楽の歴史を紐解くルネサンス時代の音楽から、委嘱新曲による現代の驚きの体験もしていただきたいと思います。2025年シーズンからミュゼ川崎シンフォニーホールで始まった新シリーズもテーマは＜Beethoven Ring＞。最良な響きのミュゼ川崎シンフォニーホールで、川崎方面の皆さんにも神奈川フィルを聴いて頂く機会が増えている事が嬉しいです。楽聖ベートーヴェンを中心とする時代を聴いていただく企画です。＜Dramatic Series＞は4年目となり、セミステージ形式のオペラは、プッチーニ作曲＜トスカ＞を楽団の総力を結集して上演いたします。他にも県内、東京などでも開催する巡回公演シリーズも多数展開し、すべての皆様に上質な音楽を届けられるように邁進いたします。

## 神奈川フィルハーモニー管弦楽団 Kanagawa Philharmonic Orchestra

1970年神奈川県を本拠地とする唯一のプロ・オーケストラとして発足。地域に密着した音楽文化の創造をミッションとして、神奈川県全域をはじめ、全国各地で幅広い活動が続けている。1978年に一般財団法人、2014年には公益財団法人として認定されている。

横浜・川崎を中心とした定期演奏会や特別演奏会、県内各地を回る巡回公演などの主催公演を開催。音楽教育にも積極的で、小中学校での音楽鑑賞教室を全国各地で開催し、広い世代に音楽の魅力を伝え、また医療機関や特別支援学校への出張演奏も行っている。2020年には創団50周年を迎え、現在指揮者陣には、音楽監督に沼尻竜典、名誉指揮者に現田茂夫、特別客演指揮者に小泉和裕を擁し、実力、人気ともに益々注目されているオーケストラである。

[www.kanaphil.or.jp](http://www.kanaphil.or.jp)



音楽監督

沼尻 竜典

Music Director  
**NUMAJIRI Ryusuke**

2022年4月より神奈川フィルの音楽監督。これまで国内外数々のポストを歴任。ドイツではリユーベック歌劇場音楽総監督を務め、オペラ公演、リユーベック・フィルとのコンサートの双方において多くの名演を残した。ベルリン、ロンドン、パリ、モントリオール、シドニー等世界各国のオーケストラ、ケルン、ミュンヘン、ベルリン、バーゼル、シドニー等の歌劇場へも客演を重ねている。16年間にわたって芸術監督を務めたびわ湖ホールでは、ミハエル・ハンペの新演出による《ニーベルングの指環》を含め、ワーグナー作曲の主要10作品をすべて指揮した。14年にはオペラ《竹取物語》を作曲・初演、国内外で再演されている。17年紫綬褒章受章。

●  
神奈川フィルとの共同作業も早いもので5年目に入ります。バラエティに富むみなとみらい、古典の名曲に親しむ川崎、スパイスの聴いた音楽堂、音楽に特化した演奏会形式オペラ。各シリーズの個性もだんだんハッキリとしてきました。私が指揮するみなとみらい定期では、ここ数年神奈川フィルの看板として定着してきた近代作品の夢幻自在な世界に、川崎ではドイツ系王道プログラムに、それぞれどっぷりと浸っていただきます。今年度のオペラは初のイタリア系作品となる『トスカ』。魅力的な歌手たちのパフォーマンスと神奈川フィルのオペラ愛とが相俟って、忘れられない公演になることは間違いありません。



特別客演指揮者

小泉 和裕

Special Guest Conductor  
**KOIZUMI Kazuhiro**

東京藝術大学指揮科にて山田一雄氏に師事。1973年第3回カラヤン国際指揮者コンクールに第1位入賞。これまでにベルリン・フィル、ウィーン・フィル、ミュンヘン・フィル、バイエルン放送響、フランス国立放送管、シカゴ響、ボストン響、モントリオール響など世界の主要オーケストラに客演。これまでに新日本フィル音楽監督、カナダ・ウィニペグ響音楽監督、都響レジデント・コンダクター、九響首席指揮者、日本センチュリー響音楽監督、仙台フィル首席客演指揮者、名古屋フィル音楽監督、九響音楽監督などを歴任。2021年12月、自身の半生をつづった『邂逅の紡ぐハーモニー』（中経マイウェイ新書）が出版された。現在、都響終身名誉指揮者、九響終身名誉音楽監督、名古屋フィル名誉音楽監督、神奈川フィル特別客演指揮者。



名誉指揮者

現田 茂夫

Honorary Conductor  
**GENDA Shigeo**

神奈川フィルハーモニー管弦楽団名誉指揮者。東京音楽大学指揮専攻にて汐澤安彦、三石精一両氏に師事。東京藝術大学指揮専攻にて佐藤功太郎、遠藤雅古両氏に師事。ドレスデンフィル、スロヴァキアフィル、プラハ交響楽団、サンレモ交響楽団等に客演。1994年ブラハの春での佐藤しのぶコンサートは全ヨーロッパで放映された。また、世界的チェリスト ロストロポーヴィチと上皇后陛下の古希祝賀公演等で共演し高い評価を受けた。他、国内外の主要オーケストラも指揮し好評を得ている。オペラ指揮者としての経験は豊かで二期会21、関西二期会、錦織健プロデュースオペラ、佐藤しのぶ「夕鶴」公演等、歌手からの信頼も厚い。NHKのFM「シンフォニー・コンサート」のパーソナリティを長年務める等バラエティに富んだ活動を行なっている。



首席ソロ・  
コンサートマスター

## 1st Violin



石田 泰尚



青木 るね



奥山 佳代子



◇合田 知子



櫻井 純

## 1st Violin



澁谷 貴子



西原 由希子



野村 幸生



◇濱田 彰子



松尾 茉莉

## 1st Violin



森園 ゆり



横山 琴子



☆小宮 直



☆直江 智沙子



有馬 千恵

## 2nd Violin



大町 滋



久米 浩介



◇桜田 悟



竹部 朱里



林 桃子

## 2nd Violin



松北 優里



◇松下 路子



門馬 尚子



☆大島 亮



◇池辺 真帆

## Viola



木村 章子



◇高野 香子



中島 美由



横内 一三



劉 京陽

## Cello



☆上森 祥平



倉持 あづさ



迫本 章子



鈴木 海市



◇高木 優帆

## Cello



◇長南 牧人



◎米長 幸一



河村 美蘭



高群 誠一



◇林 みどり

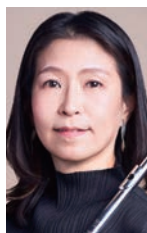
## Contrabass

Contrabass



◇松隈 崇宏

Flute



◎江川 説子



◎下払 桐子



崔岡 茂樹

Oboe



◎古山 真里江

Oboe



◎鈴木 純子



紺野 菜実子



◎齋藤 雄介



◎亀居 優斗



安藤 友香理

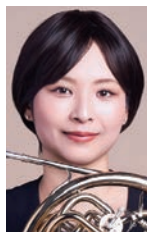
Clarinet

Bassoon



◎鈴木 一成

Horn



◎坂東 裕香



◎豊田 実加



熊井 優



千葉 大輝

Trumpet



◎林 辰則



□三澤 徹



小畑 杏樹



中村 諒

Trombone



◎府川 雪野

Trombone



長谷川 博亮

B.Trombone



池城 勉

Tuba



宮西 純

Timpani & Percussion



◎篠崎 史門



金井 麻理



堀尾 尚男

副指揮者



小林 雄太

桂冠芸術顧問  
團 伊玖磨

桂冠指揮者  
山田 一雄

インスペクター  
長南 牧人  
中村 諒  
横山 琴子

ステージマネージャー  
京谷 健太郎  
寺門 篤之

ライブラリアン  
山地 珠江

2025年11月1日現在



# みなとみらいシリーズ定期演奏会 [全9回]

神奈川県を拠点に活動するプロフェッショナル・オーケストラとして、クラシック音楽の最前線の姿と音楽芸術を伝える活動の根幹となるシリーズです。音楽監督 沼尻竜典 就任5年目となるシーズンは、横浜みなとみらいホールの音響が最も生きやすい選曲で、神奈川フィルの挑戦として聴き応えのあるラインナップです。音楽監督と共に数年来取り組んでいるショスタコーヴィチ、そして監督自身の深淵に触れるブルックナーに身を委ねる愉しみのほか、特別客演指揮者 小泉和裕をはじめ、高関健、原田慶太楼など、日本を代表する指揮者、海外からの出演者を含めて、今を生きる音楽家たちをどうかお聴きください。

14:00開演 横浜みなとみらいホール 大ホール

全席指定 [税込] S席 7,000円 A席 5,000円 B席 3,500円

※先行発売は神奈川フィル定期会員、ブルーダール・フューチャー寄付者が対象。

©T.Tairadate



2026年  
4 | 18 [土]

一般発売日：2025年12月23日 [火]  
先行発売日：2025年12月16日 [火]

## 第413回

封切りは革命の名曲から、  
晩年傑作に挑む漢の勇姿



©Ayane Shindo

©木下進介

指揮 沼尻 竜典 [音楽監督]  
Conductor NUMAJIRI Ryusuke (Music Director)

ヴァイオリン 石田 泰尚  
[首席ソロ・コンサートマスター] ♪  
Violin ISHIDA Yasunao (Principal solo concertmaster)

ショスタコーヴィチ

◎ヴァイオリン協奏曲第2番

嬰ハ短調 Op.129 ♪

◎交響曲第5番 ニ短調 Op.47

Shostakovich /  
Violin Concerto No.2 in c-sharp minor, Op.129  
Symphony No.5 in d minor, Op.47

2026年  
5 | 16 [土]

一般発売日：2025年12月23日 [火]  
先行発売日：2025年12月16日 [火]

## 第414回

温めた言葉から紐解く旋律  
律儀で一途な晩春マーラー



©大澤雄治

©Ayane Shindo

指揮 高関 健  
Conductor TAKASEKI Ken

ソプラノ 中江 早希 ♪  
Soprano NAKAE Saki

ヴェーベルン

◎パッサカリア Op.1

Webert / Passacaglia, Op.1

マーラー

◎歌曲集「子どもの

不思議な角笛」より ♪

“浮世の暮らし” “ラインの伝説” “美しいラッパが鳴るところ” “高い知性を養える” “この歌を作ったのは誰?”

◎交響曲第1番 ニ長調「巨人」  
(ラインホルト・クビークによる2019年改訂版)

Mahler /  
“Das irdische Leben” “Rheinlegendchen”  
“Wo die schönen Trompeten blasen”  
“Lob des hohen Verstandes” “Wer hat dies Liedlein erdacht?” from 《Des Knaben Wunderhorn》  
Symphony No.1 in D major (ed. Reinhold Kubik)

2026年  
**7 | 11** [土]

一般発売日：2026年3月3日 [火]  
先行発売日：2026年2月24日 [火]

## 第415回

音楽監督沼尻の正々堂々は、  
葬送と奏功の銘交響楽7番



©Ayane Shindo

指揮 沼尻 竜典 [音楽監督]  
Conductor NUMAJIRI Ryusuke (Music Director)

### ブルックナー

#### ◎交響曲第7番 ホ長調

WAB 107 (ノヴァーク版)

Bruckner / Symphony No. 7 in E major,  
WAB 107 (ed. L. Nowak)

※この公演は休憩がありません。

2026年  
**9 | 5** [土]

一般発売日：2026年4月28日 [火]  
先行発売日：2026年4月21日 [火]

## 第416回

GGのキューバJMのチューバ  
誉れ高い金管! 正義の名作



©Claudia Heshner



指揮 原田 慶太楼  
Conductor HARADA Keitaro

チューバ 宮西 純  
Tuba MIYANISHI Jun

### ガーシュウィン

#### ◎キューバ序曲

Gershwin / Cuban Overture

### J.ウィリアムズ

#### ◎チューバ協奏曲

John Williams / Tuba concerto

### コープランド

#### ◎交響曲第3番

Copland / Symphony No. 3

2026年  
**10 | 10** [土]

一般発売日：2026年6月2日 [火]  
先行発売日：2026年5月26日 [火]

## 第417回

深淵なるガジェヴの趣向  
宇宙へ広がる大植の登攀



©監製



©Victoria Nazarova

指揮 大植 英次  
Conductor OUE Eiji

ピアノ アレクサンダー・ガジェヴ  
Piano Alexander Gadjevo

女声合唱 神奈川ハーモニック・クワイア  
Kanagawa Harmonic Choir

### ラフマニノフ

#### ◎パガニーニの主題による

狂詩曲 Op. 43

Rachmaninoff /  
Rhapsody on a Theme of Paganini, Op. 43

### ホルスト

#### ◎組曲「惑星」Op. 32

Holst / The Planets, Op. 32

2026年  
**11 | 28** [土]

一般発売日：2026年7月28日 [火]  
先行発売日：2026年7月21日 [火]

## 第418回

隆盛誇る宝、Va. 今井信子  
珠玉高貴なラヴェルの律動



©Ayane Shindo



©Marco Borggrieve

指揮 沼尻 竜典 [音楽監督]  
Conductor NUMAJIRI Ryusuke (Music Director)

ヴィオラ 今井 信子  
Viola IMAI Nobuko

### ベルリオーズ

#### ◎交響曲

「イタリアのハロルド」Op. 16

Berlioz / Harold en Italie, Op. 16

### ラヴェル

#### ◎高雅で感傷的なワルツ

#### ◎ボレロ

Ravel /  
Valses nobles et sentimentales  
Boléro



2027年  
1 | 16 [土]

一般発売日：2026年8月25日[火]  
先行発売日：2026年8月18日[火]

## 第419回

絆を携える師弟の名作品  
大海を挟むライン川の鷹揚



©Marco Borggreve

©Makoto Kamiya

指揮 クレメンス・シュルト

Conductor Clemens Schuldt

ヴァイオリン 辻 彩奈

Violin TSUJI Ayana

フランク・ブリッジ

◎交響組曲「海」

Frank Bridge / The Sea

ブリテン

◎ヴァイオリン協奏曲

ニ短調 Op.15

Britten / Violin Concerto in d minor, Op.15

シューマン

◎交響曲第3番 変ホ長調

Op.97「ライン」

Schumann / Symphony No.3 in E-flat major,  
Op.97 "Rheinische"

2027年  
2 | 6 [土]

一般発売日：2026年9月15日[火]  
先行発売日：2026年9月8日[火]

## 第420回

慎始敬終に響応する  
名匠小泉の気高き交響楽



©Ivan Malý

©Kei Osada

指揮 小泉 和裕[特別客演指揮者]

Conductor KOIZUMI Kazuhiro  
(Special Guest Conductor)

ヴァイオリン 金川 真弓

Violin KANAGAWA Mayumi

ベルリオーズ

◎序曲「海賊」Op.21

Berlioz / Le corsaire, Op.21

ブルッフ

◎ヴァイオリン協奏曲第1番

ト短調 Op.26

Bruch / Violin Concerto No.1 in g minor, Op.26

メンデルスゾーン

◎交響曲第3番 イ短調 Op.56

「スコットランド」

Mendelssohn /  
Symphony No.3 in a minor, Op.56 "Scottish"

2027年  
3 | 13 [土]

一般発売日：2026年10月27日[火]  
先行発売日：2026年10月20日[火]

## 第421回

総力結集のマーラー芸術  
監督と神奈川フィルの3番



©Ayane Shindo

指揮 沼尻 竜典[音楽監督]

Conductor NUMAJIRI Ryusuke (Music Director)

アルト 重島 清香

Alto SHIGESHIMA Sayaka

女声合唱 神奈川ハーモニック・クワイア

Kanagawa Harmonic Choir

児童合唱 横須賀芸術劇場少年少女合唱団

The Little Singers of Yokosuka Arts Theatre

マーラー

◎交響曲第3番 ニ短調

Mahler / Symphony No.3 in d minor

※この公演は休憩がありません。

# ミューザ川崎シリーズ Beethoven Ring [全3回]

2025年より始まったミューザ川崎シリーズ。人気の“ベートーヴェン・リング”2年目も、没後200年を迎える楽聖ベートーヴェンとゆかりの音楽を聴いていただけます。名匠小泉和裕の幕開けで2番、8番という真のベートーヴェンの交響曲を堪能し、2024年シーズンの登場で飛び抜けた音楽性を披露したコリヤ・ブラッハーには協奏曲の弾き振りを合わせた構成、シリーズの締めは、沼尻音楽監督による渾身の「英雄」となります。年間3回の公演で1年を通して神奈川フィルを楽しんでいただきたいと思います。

14:00開演 [第4回 | 第5回] 19:00開演 [第6回]

ミューザ川崎シンフォニーホール

全席指定 [税込] S席 7,000円 A席 5,000円 B席 3,500円

※先行発売は神奈川フィル定期会員、ブルーダール・フューチャー寄付者が対象。

©青柳 聡



2026年  
6 | 7 [日]

一般発売日：2026年2月10日 [火]

先行発売日：2026年2月3日 [火]

## 第4回

苦渋時代から革新の穏健作  
交響楽終着と歓喜への助走



©Ivan Malý

指揮 小泉 和裕 [特別客演指揮者]

Conductor KOIZUMI Kazuhiro  
(Special Guest Conductor)

ベートーヴェン

◎「エグモント」序曲 Op.84

◎交響曲第8番 ヘ長調 Op.93

◎交響曲第2番 ニ長調 Op.36

Beethoven /  
Egmont Overture, Op.84  
Symphony No.8 in F major, Op.93  
Symphony No.2 in D major, Op.36

2026年  
11 | 7 [土]

一般発売日：2026年7月7日 [火]

先行発売日：2026年6月30日 [火]

## 第5回

期待に応える名匠の再来  
交響なる協奏曲に直球7番



©Felix Broede

指揮・ヴァイオリン コリヤ・ブラッハー

Conductor and Violinist Kolja Blacher

ブラームス

◎ヴァイオリン協奏曲

ニ長調 Op.77

Brahms / Violin Concerto in D major, Op.77

メンデルスゾーン

◎序曲「フィンガルの洞窟」

Op.26

Mendelssohn / Die Hebriden Overture, Op.26

ベートーヴェン

◎交響曲第7番 イ長調 Op.92

Beethoven / Symphony No.7 in A major, Op.92



2027年  
**3 | 3** [水]

一般発売日：2026年10月13日 [火]

先行発売日：2026年10月6日 [火]

## 第6回

ヴラダーのウィーン鍵盤美学  
締め括る革命と革新の英雄



指揮 沼尻 竜典 [音楽監督]

Conductor NUMAJIRI Ryusuke (Music Director)

ピアノ シュテファン・ヴラダー ♭

Piano Stefan Vladar

ブラームス

◎ピアノ協奏曲第1番

ニ短調 Op.15 ♭

Brahms / Piano Concerto No.1 in d minor, Op.15

ベートーヴェン

◎交響曲第3番

変ホ長調 Op.55 「英雄」

Beethoven / Symphony No.3 in E-flat major,  
Op.55 "Eroica"



# 音楽堂シリーズClassic Modern[全4回]

Classic Modern(古典から現代へ)をテーマに掲げている音楽堂シリーズは、引き続き同テーマで奇想天外な構成をお楽しみいただけます。近年、特に人気があるバロック以前のルネッサンス音楽。この分野で先駆的活動を続けている濱田芳通の変幻自在なリコーダーと指揮でシリーズは幕開けします。そして、人気ピアニストの阪田知樹は委嘱新曲初演を含む弾き振りでさらに深く、フランス作品と彼のルーツを愉しみます。首席ソロ・コンサートマスターの石田泰尚の大人気シリーズ、指揮者なしの公演ではドイツの正統的なスタイルで協奏曲、そして4回目は神奈川フィル管打楽器セクションの演奏でクラシック名作を構成しました。竣工から70年を経た神奈川県立音楽堂の他のどこにも無い唯一無二の響きを聴きに坂の頂までいらしてください。

15:00開演 神奈川県立音楽堂

全席指定[税込] S席 5,500円 A席 4,500円

※2026-2027シーズンより音楽堂シリーズの料金を変更させていただきます。

※先行発売は神奈川フィル定期会員、ブルーダール・フューチャー寄付者が対象。



2026年  
5 | 30 [土]

一般発売日：2026年1月20日[火]

先行発売日：2026年1月13日[火]

## 第36回

ルネッサンスより来たる  
寵児登壇に沸点バロック



指揮・リコーダー 濱田 芳通

Conductor and Recorder HAMADA Yoshimichi

リコーダー 織田 優子○

Recorder ODA Yuko

チェンバロ 上羽 剛史

Cembalo UWAHA Tsuyoshi

リュート 高本 一郎

Lute TAKAMOTO Ichiro

ソプラノ 中山 美紀#

Soprano NAKAYAMA Miki

ピアノ 黒田 京子

Piano KURODA Kyoko

J.S.バッハ

◎管弦楽組曲第3番

ニ長調 BWV1068

◎ブランデンブルク協奏曲

第4番 ト長調 BWV1049 ○

J.S.Bach /

Orchestral Suite No.3 in D major BWV1068

Brandenburg Concertos No.4 in G major BWV1049

ヘンデル

◎歌劇「リナルド」より

“恐るべき鬼女たちよ”#

◎歌劇「ジュリオ・チェーザレ」より

“難破した船が嵐から”#

◎組曲「水上の音楽」より

Handel /

“Furie terribili” from 《Rinaldo》

“Da tempeste il legno infranto” from 《Giulio Cesare》

Water Music Suite

野見祐二

◎リコーダー、ピアノと

弦楽合奏のための作品

神奈川フィル委嘱作品(世界初演) ♪

NOMI Yuji / work for Recorder, Piano

and String Ensemble ※World premiere



2026年  
**7 | 18** [土]

一般発売日：2026年3月17日 [火]  
先行発売日：2026年3月10日 [火]

## 第37回

更なる進化、阪田の真価  
根幹に沿い文藝に寄せる



©Ayuset

©TAKUMI JUN

指揮・ピアノ 阪田 知樹

Conductor and Pianist SAKATA Tomoki

ソプラノ 森谷 真理

Soprano MORIYA Mari

阪田知樹

◎声楽と管弦楽のための新曲

神奈川フィル委嘱作品 (世界初演) ♪

SAKATA Tomoki / commissioned work by Kanagawa  
Philharmonic Orchestra ※World premiere

フォーレ

◎組曲「ペレアスとメリザンド」Op.80 ♪

◎ピアノと管弦楽のためのバラード Op.19

Fauré /

Pelléas et Mélisande, Op.80

Ballade, Op.19

サン＝サーンス

◎ピアノ協奏曲第2番 ト短調 Op.22

Saint-Saëns / Piano Concerto No.2 in g minor, Op.22

2027年  
**1 | 30** [土]

一般発売日：2026年9月1日 [火]  
先行発売日：2026年8月25日 [火]

## 第38回

次なる像への独創的美学  
比類なき確信への旅すから



©木下雄介

ヴァイオリン 石田 泰尚

[首席ソロ・コンサートマスター]

Violin ISHIDA Yasunao  
(Principal solo concertmaster)

ヒンデミット

◎弦楽のための5つの小品 Op.44

Hindemith / 5 Pieces for String Orchestra, Op.44

シューマン

◎ヴァイオリン協奏曲 ニ短調

◎交響曲第4番 ニ短調 Op.120

Schumann /

Violin Concerto in d minor

Symphony No.4 in d minor, Op.120

※指揮者を置かない編成

2027年  
**3 | 6** [土]

一般発売日：2026年10月20日 [火]  
先行発売日：2026年10月13日 [火]

## 第39回

古来の名管打楽作に愉悦、  
独自と希釈のアッセンブル



指揮 喜古 恵理香

Conductor KIKO Erika

ガブリエリ

◎金管のためのカンツォンより

Gabrieli / Canzon

ストラヴィンスキー

◎管楽八重奏曲

Stravinsky / Octet

メンデルスゾーン

◎管楽のための序曲 ハ長調 Op.24 ♪

Mendelssohn / Overture for Winds in C major, Op.24

武満徹

◎シグナルズ・フロム・ヘヴン (金管のための)

TAKEMITSU Toru / Signals from Heaven

ミヨー

◎フランス組曲 Op.248 ♪

Milhaud / Suite Française, Op.248

ほか



## Dramatic Series

### 歌劇「トスカ」 プッチーニ

2023年から始まったドラマティックシリーズ。〈サロメ〉〈夕鶴〉〈ラインの黄金〉そして今シーズンはプッチーニ作曲歌劇〈トスカ〉を上演いたします。舞台上に配置するオーケストラでは、オーケストラピットからは聴こえ難かった繊細な音色、臨場感溢れるダイナミックな響きと共に、オペラ本来の音楽性の高さを楽しむ事ができます。歌手も、今をときめく世界的に活躍する人気テノール歌手を筆頭ゲストに、日本を代表するオペラ歌手、プロの合唱までが上質なアンサンブルで一体となってドラマを紡ぎます。歌の内容やストーリーは日本語による字幕を加えて、ドラマを盛り上げる照明演出も全面に施します。ご期待ください。

17:00開演

横浜みなとみらいホール

大ホール

全席指定 [税込]

SS席 12,000円

S席 10,000円

A席 8,000円

B席 6,000円

ユース [25歳以下] 1,500円

2026年  
**6 | 20** [土]

一般発売日：2026年2月24日 [火]

先行発売日：2026年2月17日 [火]



©Ayane Shindo

指揮 沼尻 竜典 [音楽監督]

Conductor NUMAJIRI Ryusuke (Music Director)

トスカ 佐藤 康子

Tosca SATO Yasuko

カヴァラドッシ シュテファン・ポップ

Cavaradossi Stefan Pop

スカルピア 上江 隼人

Scarpia KAMIE Hayato

アンジェロッティ 妻屋 秀和

Angelotti TSUMAYA Hidekazu

スポレッタ 澤武 紀行

Spoletta SAWABU Noriyuki

シャルローネ 市川 敏雅

Sciarrone ICHIKAWA Toshimasa

堂守 晴 雅彦

Il Sagrestano HARE Masahiko

看守 宮下 嘉彦

Un Carceriere MIYASHITA Yoshihiko

合唱 神奈川ハーモニック・クワイア

Kanagawa Harmonic Choir

ほか

プッチーニ

◎ 歌劇「トスカ」全3幕

Puccini / Tosca

※セミステージ形式



# For Future 巡回公演シリーズ 東京公演

東京都心での巡回公演シリーズも4回目の公演になりました。満を持してサントリーホールへ沼尻音楽監督と共に赴きます。毎年大作を携えて東京公演を行います。今回は全てR. シュトラウス作品の構成です。憎めない<ドン・キホーテ>滑稽なくブルレスケ>、漢気の<ドン・ファン>と、真摯で情熱的な3曲ではありますが、神奈川フィル首席奏者のソリストにゲストの素晴らしい奏者も併せて、キャラクターに溢れた管弦楽の色彩を楽しんでいただきたいと思います。

19:00開演

サントリーホール 大ホール

全席指定 [税込]

S席 7,500円

A席 6,500円

B席 5,500円

C席 4,500円

ユース [25歳以下] 1,000円

2026年  
8 | 7 [金]

一般発売日: 2026年4月14日 [火]

先行発売日: 2026年4月7日 [火]



©Ayane Shindo

©Takehiro Goto



指揮 沼尻 竜典 [音楽監督]

Conductor NUMAJIRI Ryusuke (Music Director)

ピアノ 小菅 優

Piano KOSUGE Yu

ヴィオラ 大島 亮 [首席奏者] #

Viola OSHIMA Ryo (Principal player)

チェロ 上森 祥平 [首席奏者] #

Cello UWAMORI Shohei (Principal player)

R. シュトラウス

◎交響詩「ドン・ファン」Op.20

◎ブルレスケ ニ短調

◎交響詩「ドン・キホーテ」

Op.35 #

R. Strauss /

Don Juan, Op.20

Burleske in d minor

Don Quixote, Op.35

# For Future 巡回公演シリーズ ベートーヴェン 「第九」

年中行事のように催される“第九”ですが、来る2027年3月にはベートーヴェン没後200年を記念する日があり、特別な意味を持つ今シーズンの第九です。横浜みなとみらいホール、ミューザ川崎シンフォニーホール、お気に入りのホールで聴きませんか？そして第4楽章「歓喜の歌」に至る3つの楽章で、語り歌うオーケストラの響きに身を委ねていただきたいと思います。広上マエストロが率いる音楽で、真の第九の喜びを客席の皆さんと味わいたいと思います。

## 横浜公演

12 | 20 [日] 14:00開演

横浜みなとみらいホール 大ホール

## 川崎公演

12 | 21 [月] 19:00開演

ミューザ川崎シンフォニーホール

全席指定 [税込]

S席 8,000円

A席 6,000円

B席 4,500円

ユース [25歳以下] 1,000円

2026年  
12 | 20 [日] 21 [月]

一般発売日: 2026年8月4日 [火]

先行発売日: 2026年7月28日 [火]



©Masaaki Tomitori



©Satoru Masuko



©FUKAYA aya'2



©Marcello Merenda

指揮 広上 淳一

Conductor HIROKAMI Junichi

ソプラノ 砂田 愛梨

Soprano SUNADA Airi

アルト 重島 清香

Alto SHIGESHIMA Sayaka

テノール 工藤 和真

Tenor KUDO Kazuma

バリトン 栗原 峻希

Baritone KURIHARA Takaki

合唱 神奈川ハーモニック・クワイア

Kanagawa Harmonic Choir

ベートーヴェン

◎交響曲第9番

ニ短調 Op.125「合唱付き」

Beethoven / Symphony No.9 in d minor,

Op.125 “Choral”

2026-2027 コンサートカレンダー

2026

4月				1	2	3	4
	5	6	7	8	9	10	11
	12	13	14	15	16	17	18
	19	20	21	22	23	24	25
	26	27	28	29	30		

みなとみらいシリーズ定期演奏会 第413回

7月				1	2	3	4
	5	6	7	8	9	10	11
	12	13	14	15	16	17	18
	19	20	21	22	23	24	25
	26	27	28	29	30	31	

みなとみらいシリーズ定期演奏会 第415回  
音楽堂シリーズ Classic Modern 第37回

10月					1	2	3
	4	5	6	7	8	9	10
	11	12	13	14	15	16	17
	18	19	20	21	22	23	24
	25	26	27	28	29	30	31

みなとみらいシリーズ定期演奏会 第417回

2027

1月						1	2
	3	4	5	6	7	8	9
	10	11	12	13	14	15	16
	17	18	19	20	21	22	23
	24	25	26	27	28	29	30
	31						

みなとみらいシリーズ定期演奏会 第419回  
音楽堂シリーズ Classic Modern 第38回

5月						1	2
	3	4	5	6	7	8	9
	10	11	12	13	14	15	16
	17	18	19	20	21	22	23
	24	25	26	27	28	29	30
	31						

みなとみらいシリーズ定期演奏会 第414回  
音楽堂シリーズ Classic Modern 第36回

8月							1
	2	3	4	5	6	7	8
	9	10	11	12	13	14	15
	16	17	18	19	20	21	22
	23	24	25	26	27	28	29
	30	31					

For Future巡回公演シリーズ 東京公演

11月	1	2	3	4	5	6	7
	8	9	10	11	12	13	14
	15	16	17	18	19	20	21
	22	23	24	25	26	27	28
	29	30					

ミュウザ川崎シリーズ 第5回  
みなとみらいシリーズ定期演奏会 第418回

2月		1	2	3	4	5	6
	7	8	9	10	11	12	13
	14	15	16	17	18	19	20
	21	22	23	24	25	26	27
	28						

みなとみらいシリーズ定期演奏会 第420回

6月			1	2	3	4	5	6
	7	8	9	10	11	12	13	
	14	15	16	17	18	19	20	
	21	22	23	24	25	26	27	
	28	29	30					

ミュウザ川崎シリーズ 第4回  
Dramatic Series 歌劇「トスカ」

9月			1	2	3	4	5
	6	7	8	9	10	11	12
	13	14	15	16	17	18	19
	20	21	22	23	24	25	26
	27	28	29	30			

みなとみらいシリーズ定期演奏会 第416回

12月			1	2	3	4	5
	6	7	8	9	10	11	12
	13	14	15	16	17	18	19
	20	21	22	23	24	25	26
	27	28	29	30	31		

For Future巡回公演シリーズ 横浜・川崎公演

3月		1	2	3	4	5	6
	7	8	9	10	11	12	13
	14	15	16	17	18	19	20
	21	22	23	24	25	26	27
	28	29	30	31			

ミュウザ川崎シリーズ 第6回  
音楽堂シリーズ Classic Modern 第39回  
みなとみらいシリーズ定期演奏会 第421回



# 2026-2027シーズン定期会員のご案内

## シリーズ会員

各シリーズを通して、あなただけのお席でお楽しみいただけます。  
 ミューザ川崎シリーズは川崎市民で新規会員の皆様は  
 3公演お申込みいただくと40%引きの超お得な特典がございます。

みなとみらいシリーズ定期演奏会[全9公演] 定価より30%割引		
S席 ¥44,100	A席 ¥31,500	B席 ¥22,050
ミューザ川崎シリーズ[全3公演] 定価より30%割引		
S席 ¥14,700	A席 ¥10,500	B席 ¥7,350
音楽堂シリーズ[全4公演] 定価より20%割引		
S席 ¥17,600	A席 ¥14,400	

## セレクト会員

お好きな公演をお得な金額でお楽しみいただけます。  
 みなとみらいシリーズ定期演奏会9公演、ミューザ川崎シリーズ3公演、  
 音楽堂シリーズ4公演の全16公演からお好きな公演、お好きな席種(S・A・B)を  
 組み合わせて、3公演以上でお申し込みください。

3～5公演 購入	6～16公演 購入
合計金額より15%割引	合計金額より20%割引

※シリーズ会員とセレクト会員は組み合わせでのお申し込みも可能です。  
 ※合計金額は選択した公演、席種により異なります。

### ● セレクト・ユース会員[25歳以下]

セレクト・ユース会員は2001年4月1日以降に生まれた方が対象です。  
 お好きな公演を**1公演あたり800円**でお楽しみいただけます。  
 25歳以下の方は、お好きな公演をB席に限り(音楽堂シリーズはA席)、  
 3公演以上で書類郵送にてお申し込みください。  
 座席番号はお選びいただけません。

※未就学児童のご入場はご遠慮ください。  
 ※やむを得ない事情により内容が変更となる場合がございます。あらかじめご了承ください。

## 定期会員のお申し込み



### インターネットにてお申し込み

インターネットで申し込むと、さらに3%割引!

[www.kanaphil.or.jp](http://www.kanaphil.or.jp)



### 郵送・FAXにてお申し込み

詳細は、下記神奈川フィル・  
 チケットサービスまで電話にて  
 お問い合わせください。

※セレクト・ユースのお申し込みは  
 郵送のみで受付いたします。  
 ※郵送にてお申し込みの場合は申込書を  
 当団HPよりダウンロードしていただくか、  
 神奈川フィル・チケットサービスに  
 お電話ください。

### 資料請求・お問合せ

神奈川フィル・チケットサービス  
**Tel.045-226-5107**

(平日10:00～17:00)

年末年始のほか、やむを得ぬ  
 事情により休業、営業時間  
 変更する場合があります。

## チケット[1回券]のお申し込み



### インターネットにてお申し込み

[www.kanaphil.or.jp](http://www.kanaphil.or.jp)



### お電話にてお申し込み

神奈川フィル・チケットサービス

**Tel.045-226-5107**

(平日10:00～17:00)

年末年始のほか、やむを得ぬ事情により休業、  
 営業時間を変更する場合があります。

### 各種割引

- シニア(65歳以上)割引 各席種10%割引  
 (1962年3月31日以前に生まれた方が対象)
- ユース(25歳以下)割引  
 十分席がご用意できる公演に限り、  
 公演の1週間前から神奈川フィルホームページ  
 にて各席種1,000円。またユース・チケットの  
 半券を次の演奏会(みなとみらいシリーズ・  
 ミューザ川崎シリーズ・音楽堂シリーズのみ)に  
 お持ちいただくと、当日のお席1名分と  
 お引き換えいたします。(席は選べません)  
 2001年4月1日以降に生まれた方が対象  
 ※ 入場時に年齢のわかるものを  
 ご提示いただく場合がございます。
- 障がい者割引  
 主催公演では、障がい者手帳をお持ちの  
 お客様およびお付き添いの方は、各席種の  
 一般料金から30%割引にてご鑑賞いただけます。  
 お申し込みは神奈川フィル・チケットサービス  
 のお電話(平日045-226-5107)のみにて  
 承ります。  
 ※ ご入場の際、障がい者手帳をご提示ください。  
 ※ お付き添いの方は2名様までと  
 させていただきます。
- 後半割引 一回券料金から50%割引  
 (みなとみらいシリーズ定期演奏会、  
 ミューザ川崎シリーズ、音楽堂シリーズで  
 休憩のある公演のみ。当日券が販売された  
 時のみ当日窓口にて開演後から販売。  
 休憩から入場可)
- 神奈川フィル定期会員、一定額以上の  
 ブルーダール・フューチャー寄付者は  
 各席種10%割引  
 (シニア、ユースおよびほかの割引との  
 併用不可/神奈川フィル・  
 チケットサービスにて受付)

# 神奈川フィル支援メニュー

お問合せ先：公益財団法人 神奈川フィルハーモニー管弦楽団  
231-0023 横浜市中区山下町25-15 メットライフ山下町ビル9階  
Tel.045-226-5045 [平日10:00～18:00] Fax045-663-9338  
www.kanaphil.or.jp

神奈川フィル・ブルーダール・フューチャー寄付、法人チケット会員、つながる募金については、渉外部へ。  
演奏会のご依頼は、事業推進部までご連絡ください。



## 神奈川フィル・ブルーダール・フューチャー寄付

個人1口5千円から、法人1口10万円からのご寄付により、神奈川フィルの運営をサポートいただく制度です。この寄付金は税制上の優遇措置を受けることができます。

### ご寄付の方法

#### ① インターネット

クレジットカード、コンビニエンスストア、Pay-easy(ペイジー)での決済により、24時間いつでもお申し込みいただけます。ご入金確認後、「領収書」と「税額控除に係る証明書」をお送りいたします。

#### ② FAX・郵送

申込書を神奈川フィルホームページからダウンロードのうえご記入いただき、神奈川フィル事務局までFAXまたは、ご郵送をお願いいたします。専用の振込用紙を事務局からお送りいたします。

### ご寄付の特典

法人様、個人様の寄付金額によって異なります。詳細は神奈川フィルホームページをご参照ください。

### 税制上の優遇措置について

個人のお客様は確定申告により、税制上の優遇措置を受けることができます。法人のお客様は、「一般の寄付金」とは別枠で、「特定公益増進法人に対する寄付金」として一定の限度額内の損金算入が認められます。詳細は神奈川フィルホームページをご参照ください。

## 法人チケット会員

定期演奏会のチケットご購入によりご支援いただく制度です。1口10万円により定期演奏会のチケット9公演(18席分)を購入いただき、社員の皆様への福利厚生やお客様へのサービスにご活用いただけます。

### お申込方法

申込書を神奈川フィルホームページからダウンロードのうえご記入いただき、神奈川フィル事務局までFAXまたは、メールに



てお申し込みください。申込書が届き次第、担当よりご連絡させていただきます。

## スマートフォンから支援!



100円から携帯利用料金とまとめて寄付することができます。Softbankのスマートフォンをご利用のお客様は、携帯利用料金とまとめて簡単に募金していただけます。ソフトバンクポイントによる寄付もできます。

au、ドコモ等の方はクレジットカードでお支払いいただけます。

※こちらへの募金は「一般寄付金」として楽団の運営資金に活用させていただきます。



## 演奏会依頼

法人の皆様へ、演奏会の開催をご提案させて頂いております。フルオーケストラから4～5人の少人数による室内楽編成で、音楽を通して最上級のおもてなしをお届けいたします。

### 演奏会のシーン

創立記念、周年行事、冠コンサート、株主総会・社内向けイベント、CSR活動としての企業協賛による0才からのコンサート、小学校や特別支援学校等訪問コンサート、復興支援コンサート、オープンスペースコンサート 等

### 音楽のジャンル

クラシック音楽の他に、映画音楽、ミュージカル、ライトクラシック名曲小品など、神奈川フィルならではの上品で爽やかなコンサート創りをいたします。

### 演奏会の費用

演奏会の形態や内容により変わりますので、価格につきましてはお問合せください。



# 活動報告



●——学校巡回公演

神奈川フィルは横浜・川崎を中心とした定期演奏会や県内での巡回公演シリーズのほか、神奈川県内での特別支援学校や医療施設での室内楽を中心とした学校出張コンサート、文化庁事業での巡回公演や地域コミュニティでの演奏など幅広い演奏活動を行っております。中でも国の事業である文化庁舞台芸術等総合支援事業(学校巡回公演)では、次代の神奈川フィル、オーケストラ・ファンを増やす取り組みとして小学校を中心にワークショップによる音楽指導やボディパーカッションなどで演奏会を五感で感じられる事業を展開しております。

アウトリーチ型の公演は16公演、横浜みなとみらいホールなどで開催する音楽鑑賞会は全53公演にも上ります。



●——横浜F・マリノス 選手入場アンセム演奏



●——横浜市鑑賞会



# かながわアートホール



- 緑豊かな保土ヶ谷公園内に在り、地域のみなさまに支えられ、34周年を迎えました。最大300席収容のホールでは、オーケストラ・吹奏楽の練習、ピアノの発表会やコンサート、上映会、録音に至るまで様々な用途に活用されています。
- 配信専用の光回線を常設し、演奏会や会議などを生配信できます。
- 大小5つのスタジオでは、主にアンサンブルやピアノ、ダンス等の練習にご利用いただいております。
- 神奈川フィルは開館当初からアートホールを主なリハーサル会場として利用しており、2015年度から指定管理者としてアートホールの管理・運営を行っております。
- アートホールを練習拠点にしている利用団体様や近隣の中学校、高校の吹奏楽部が出演する「吹奏楽ウィーク」や「野外コンサート」を開催し、映画好きの副館長がセレクトする「DVD鑑賞会」など、様々な主催事業を展開しております。

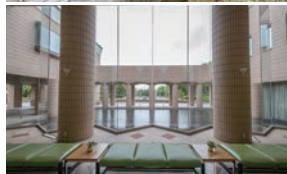
## アートホールで行われる神奈川フィルイベント

●神奈川フィルのリハーサルを公開しており、指揮者とオーケストラが音楽を創り上げる様子をご覧ください。

●オーケストラを身近に気軽に楽しんでいただく「神奈川フィル・カジュアルコンサート」や、子どもたちが神奈川フィルメンバーによる指導を経て、修了コンサートで共演する「神奈川フィル・ジュニアオーケストラ」を開催しております。

●「神奈川フィル・楽団員コンサート」をかながわアートホールのYouTubeチャンネルにて生配信でお送りしています。生配信後はアーカイブでいつでもご覧いただけます。

みなさまのご来場を心よりお待ちしております。



## かながわアートホール

240-0017  
横浜市保土ヶ谷区花見台4番2号  
[県立保土ヶ谷公園内]  
Tel. 045-341-7657  
Fax. 045-341-7617  
HP | [www.kanagawa-arthall.jp/](http://www.kanagawa-arthall.jp/)  
X (旧Twitter) | [x.com/kana\\_arthall](https://twitter.com/x.com/kana_arthall)  
facebook | [www.facebook.com/kanagawa.arthall](https://www.facebook.com/kanagawa.arthall)  
Instagram | [www.instagram.com/kanagawaarthall/](https://www.instagram.com/kanagawaarthall/)



- JR横須賀線「保土ヶ谷駅」西口より  
市営バス①乗り場25系統「横浜駅西口」行き  
または 127系統「星川駅」行き「明神台」下車 徒歩3分
- 「横浜駅」西口より市営バス④乗り場  
25系統「保土ヶ谷駅西口」行き「明神台」下車 徒歩3分
- 相鉄線「星川駅」より市営バス②乗り場  
125系統「保土ヶ谷駅西口」行き  
または「保土ヶ谷野球場経由循環星川駅」行き  
「明神台」下車 徒歩3分
- 相鉄線「星川駅」南口「星川駅入口」(アンドゥスポーツ店前)  
市営バス25系統「保土ヶ谷駅西口」行き  
「明神台」下車 徒歩3分

## 公益財団法人 神奈川フィルハーモニー管弦楽団

[2025年11月1日現在]

役員		事務局
理事長	上野 孝	評議員 足立 哲郎 新井 鶴子
	副理事長 上野 健彦	石田 麻子 今井 明 恵良 隆二
専務理事	櫻井 龍一	岡村 信悟 香川 智佳子 金子 修司
	常務理事 榊原 徹	高柳 由美子 中村 茂 前田 壽一
理事	飛鳥田 一朗 井上 嘉久 大崎 哲郎 川本 守彦 草壁 悟朗 小峰 直 中島 正信 中村 行宏 野並 直文 原田 一之 柳瀬 敦	湯川 之 名誉顧問 平野 裕 顧問 黒岩 祐治 山中 竹春 福田 紀彦 植木 浩 片岡 達也
	監事 奥津 勉 北尾 薫	参与 黒田 圭次郎 音楽参与 大橋 晃一
		事務局長 櫻井 龍一[専務理事兼任]
		音楽主幹 榊原 徹[常務理事兼任]
		事業推進部 澤木 泰成[部長]
		企画・制作グループ 林 大介[課長・企画制作] 青木 萌衣[制作]   加藤 瑞希[制作] 内山 凱哉[制作]   赤坂 知香[制作] 内田 映子[営業デスク]
		マーケティンググループ 田賀 浩一朗[課長・マーケティング全般] 橋本 恵美[広報制作] 吉野 真徠[嘱託   広報サポーター]
		演奏事業グループ 寺門 篤之[課長・ステージマネージャー] 京谷 健太郎[課長・ステージマネージャー] 山地 珠江[ライブラリアン]
		総務・経理部 笹島 大志[部長] 藤瀨 映子[課長]   小川 孝代[主任]
		渉外部 澤木 泰成[部長・兼務] 小出 江利

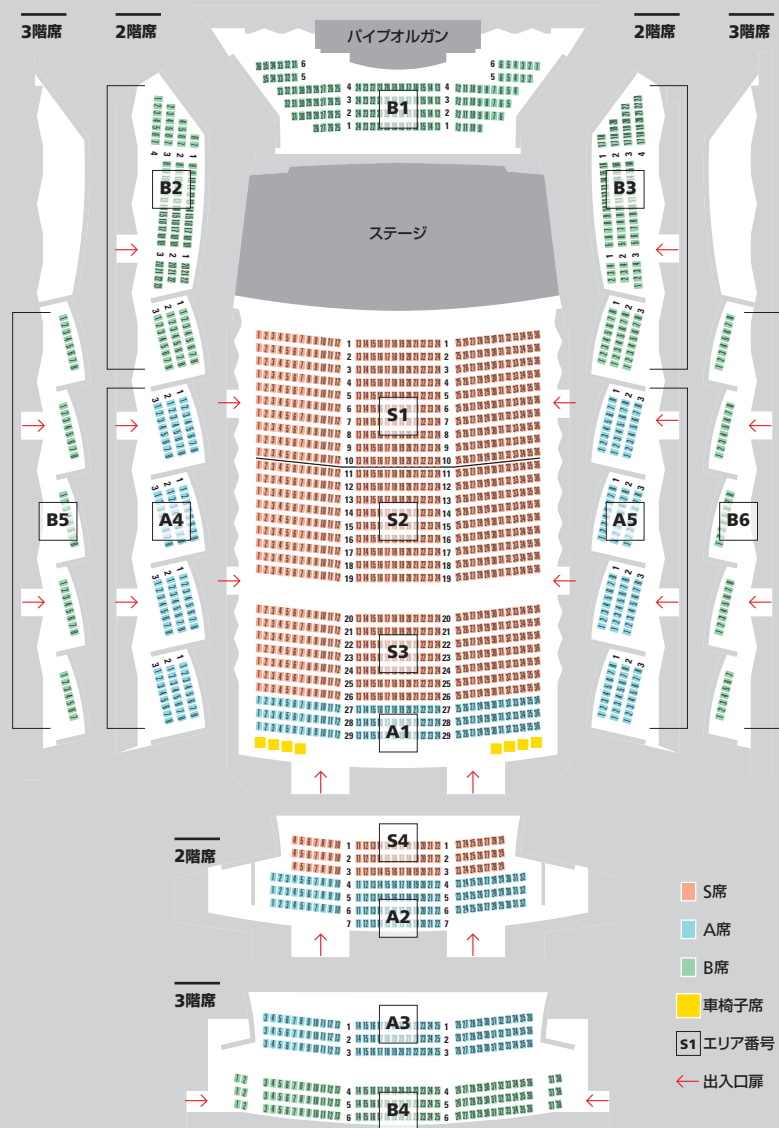
## アートホール事業部

馬場 洋一[部長]  
深澤 剛[課長]  
飯田陽子 | 森内一葉



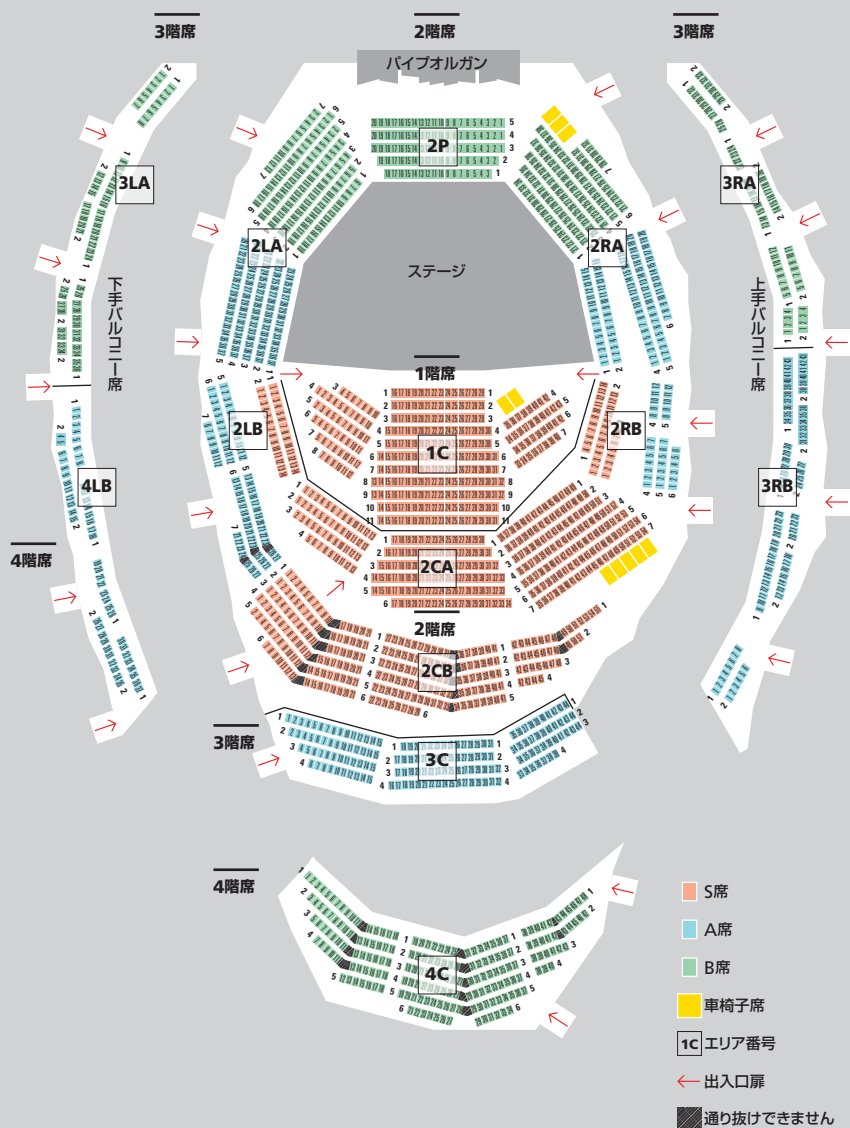
横浜みなとみらいホール[大ホール]

220-0012 横浜市西区みなとみらい2-3-6  
◎みなとみらい線「みなとみらい駅」下車「クイーンズスクエア横浜連絡口」より徒歩約3分  
◎JR・市営地下鉄「桜木町駅」より徒歩約12分



ミュージザ川崎シンフォニーホール

212-8557 神奈川県川崎市幸区大宮町1310  
◎JR「川崎駅」中央西口より徒歩3分  
◎京急「川崎駅」中央口より徒歩8分



◎みなとみらい線「みなとみらい駅」より徒歩約20分



← 出入口扉

藤本史昭

