



指揮  
**沼尻竜典**  
[神奈川フィル音楽監督]  
**NUMAJIRI**  
Ryusuke,  
Conductor

ピアノ  
**清水和音**  
**SHIMIZU**  
Kazune,  
Piano



©Yuji Hori

# 神奈川フィルハーモニー管弦楽団

ミュージザ川崎シリーズ第1回

## 2025/5/18 日

14:00開演[13:15開場] ミューザ川崎シンフォニーホール  
全席指定(税込) S席 7,000円 | A席 5,000円 | B席 3,500円  
**チケット発売中**

主催：公益財団法人神奈川フィルハーモニー管弦楽団

共催：神奈川県

協力：ミュージザ川崎シンフォニーホール(川崎市文化財団グループ)

※ 未就学児童のご入場はご遠慮ください。

※ やむを得ない事情により内容が変更となる場合がございます。あらかじめご了承ください。

※ 主催者の許可なくチケットを有償で譲渡することは禁止します。

祝祭を彩る記念の開幕

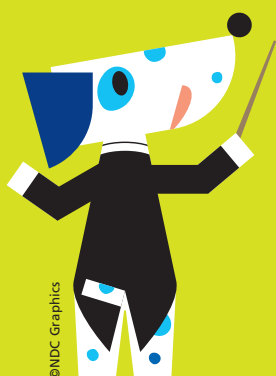
## Beethoven Ring

ブラームス  
ピアノ協奏曲第2番  
変ロ長調 Op.83

Brahms /  
Piano Concerto No.2  
in B-flat major, Op.83

ベートーヴェン  
交響曲第6番  
ヘ長調 Op.68

「田園」  
Beethoven /  
Symphony No.6 in F major,  
Op.68 "Pastoral"



©NDC Graphics

Beethoven  
Loves  
**KAWASAKI**

ミュージザに響く楽聖の楽園

# 祝祭を彩る記念の開幕 ミューザに響く楽聖の楽園

「未来が広がる川崎！」市制100年のその先へ。

創団55年の飛躍を誓い始まる本シリーズは、来る2027年に没後200年を迎えるベートーヴェンを讃えます。私たちだけではなく“彼も川崎を愛している”と掲げて全公演を誠心誠意披露します。音楽監督 沼尻竜典による揚げ幕公演は「田園」。緑濃い春から四季折々の風情を音楽に写した銘交響曲をお届けします。そしてこの祝祭に、明るく色鮮やかな彩りを与えてくださる清水和音のソロは、ブラームス／ピアノ協奏曲第2番。アジアを代表するミューザ川崎シンフォニーホールに共鳴する明日への讃歌です。

## 沼尻竜典 [神奈川フィル音楽監督]

NUMAJIRI Ryusuke, Conductor



2022年4月より神奈川フィルの音楽監督。これまで国内外数々のポストを歴任。ドイツではリユーベック歌劇場音楽総監督を務め、オペラ公演、リユーベック・フィルとのコンサートの双方において多くの名演を残した。ベルリン、ロンドン、パリ、モントリオール、シドニー等世界各国のオーケストラ、ケルン、ミュンヘン、ベルリン、バーゼル、シドニー等の歌劇場へも客演を重ねている。16年間にわたって芸術監督を務めたびわ湖ホールでは、ミハエル・ハンペの新演出による《ニーベルングの指環》を含め、ワーグナー作曲の主要10作品をすべて指揮した。14年にはオペラ《竹取物語》を作曲・初演、国内外で再演されている。17年紫綬褒章受章。

## 清水和音 [ピアノ]

SHIMIZU Kazune, Piano



©Mana Miki

完璧なまでの高い技巧と美しい弱音、豊かな音楽性を兼ね備えたピアニスト。ジュネーヴ音楽院にて、ルイ・ヒルトブラン氏に師事。1981年、弱冠20歳で、パリのロン＝ティボー国際コンクール・ピアノ部門優勝、あわせてリサイタル賞を受賞。国内外の著名オーケストラ・指揮者と共演。室内楽の分野でも共演者から厚い信頼を得ている。CDはソニーミュージックやオクタヴィア・レコードなどから多数リリースし、各誌で絶賛されている。2021年にはデビュー40周年を迎え、日本を代表するピアニストとして精力的に活躍している。桐朋学園大学・大学院 教授。

## 神奈川フィルハーモニー管弦楽団

Kanagawa Philharmonic Orchestra



神奈川フィル

地域に密着した音楽文化の創造をミッションとして、神奈川県全域を中心に全国各地で幅広い活動を続けている。横浜を中心とした定期演奏会、県内各地を回る巡回公演などの主催公演を開催。音楽教育にも積極的で、広い世代に音楽の魅力を伝え、特別支援学校への出張演奏も行っている。2020年には創団50周年を迎えた。指揮者陣は、音楽監督に沼尻竜典、名誉指揮者に現田茂夫、特別客演指揮者に小泉和裕を擁している。

[www.kanaphil.or.jp](http://www.kanaphil.or.jp)



Photo: 藤本史昭

神奈川フィルハーモニー管弦楽団  
ミューザ川崎シリーズ第1回

# Beethoven Ring

S席 7,000円 | A席 5,000円 | B席 3,500円

シニア[65歳以上]・全席種10%割引  
1961年3月31日以前に生まれた方が対象

ユース[25歳以下]・全席種1,000円  
十分席をご用意できる公演に限り公演の1週間前から神奈川フィルのホームページにて全席種1,000円。またユース・チケットの半券を次回の演奏会(みなとみらいシリーズ・ミューザ川崎シリーズ・音楽堂シリーズのみ)にお持ちいただくと、当日のお席1名分とお引き換えいたします。(席は選べません)2000年4月1日以降に生まれた方が対象  
※入場時に年齢のわかるものをご提示いただく場合がございます。

障がい者割引  
主催公演では、障がい者手帳をお持ちのお客様およびお付き添いの方は、各席種の一般料金から30%割引にてご鑑賞いただけます。お申し込みは神奈川フィル・チケットサービスのお電話(平日045-226-5107)のみにて承ります。※ご入場の際、障がい者手帳をご提示ください。※お付き添いの方は2名様までとさせていただきます。

後半割引・一回券料金から50%割引  
当日券が販売された時のみ当日窓口にて開演後から販売。休憩から入場可

神奈川フィル定期会員、一定額以上の  
ブルーダール・フューチャー寄付者は全席種10%割引  
シニア、ユースおよびほかの割引との併用不可 / 神奈川フィル・チケットサービスにて受付

## チケットのお申し込み

- 神奈川フィル・チケットサービス  
045-226-5107(平日10:00~17:00)  
<https://piagettii.s2.e-get.jp/kanaphil/pt/>
- ミューザ川崎シンフォニーホール  
044-520-0200(10:00~18:00)  
<https://muza.pia.jp>  
(24時間対応 / 火・水2:30~5:30を除く)
- チケットぴあ[Pコード286-893]<https://t.pia.jp/>
- イープラスeplus.jp(WEB / アプリ / Famiポート)
- ローソンチケット[Lコード35959]<https://l-tike.com>

お問合せ：神奈川フィルハーモニー管弦楽団  
045-226-5045(平日10:00~18:00)



## ミューザ川崎シンフォニーホール

212-8557 神奈川県川崎市幸区大宮町1310  
●JR川崎駅中央西口から徒歩3分  
●京急川崎駅中央口から徒歩8分  
<https://www.kawasaki-sym-hall.jp>