

神奈川フィルハーモニー管弦楽団

みなとみらいシリーズ定期演奏会 第410回

2026/1/17

14:00開演 [13:15開場]

横浜みなとみらいホール 大ホール

全席指定 (税込)

S席 7,000円 | A席 5,000円 | B席 3,500円

チケット発売中

● プレイベント……………13:35から舞台上にて

お問合せ：神奈川フィルハーモニー管弦楽団 045-226-5045 (平日10:00～18:00)

主催：公益財団法人神奈川フィルハーモニー管弦楽団

共催：神奈川県、横浜市

助成：文化庁文化芸術振興費補助金(舞台芸術等総合支援事業(公演創造活動)) |

独立行政法人日本芸術文化振興会

協力：日本音楽財団、横浜みなとみらいホール(公益財団法人横浜市芸術文化振興財団)

特別協力：日本財団

※ 未就学児童のご入場はご遠慮ください。

※ やむを得ない事情により内容が変更となる場合がございます。あらかじめご了承ください。

※ 主催者の許可なくチケットを有償で譲渡することは禁止します。

ヴァイオリン | Violin

ジュゼッペ・ ジッボーニ

Giuseppe Gibboni



©Paolo Bibi

無双の両新星！才能の競演

指揮 | Conductor

松本 宗利音

MATSUMOTO Shurihito

ビゼー

序曲「祖国」Op.19

Bizet | Patrie ouverture, Op.19

パガニーニ

ヴァイオリン協奏曲第1番

ニ長調 Op.6

Paganini | Violin Concerto No.1 in D major, Op.6

メンデルスゾーン

交響曲第4番 イ長調

Op.90「イタリア」

Mendelssohn | Symphony No.4 in A major, Op.90 "Italian"

華やかで軽やかなる寿ぎ

無双の両新星!才能の競演 華やかで軽やかなる寿ぎ

年明け公演に相応しいフレッシュな双頭の音楽家を楽しむ第410回定期演奏会。<ヴィルトゥオーゾ>の肩書きが相応しいヴァイオリニスト、ジュゼッペ・ジッポーニは、パガニーニ国際コンクールの覇者であり、次世代を担う新星。名刺代わりに相応しいパガニーニの協奏曲の輝きで、観客の心を鷲掴みにする。指揮者松本宗利音は研鑽を確実な結果に捉え、早くもオーケストラの要職を任せられた世代を代表する指揮者。自ら望んだ名曲メンデルスゾーン／交響曲第4番「イタリア」で、聡明なタクトを操り神奈川フィルと共にお客様を南欧の旅路に誘う。両新星の才覚と共演にもエールを送りたい。

松本 宗利音 [指揮]

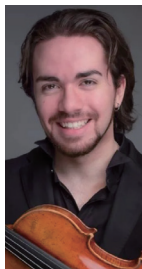
MATSUMOTO Shurihito, Conductor



確かな構成力と瑞々しい感性から溢れ出る音楽で頭角を現している期待の新星。1993年生まれ、大阪府豊中市出身。東京藝術大学指揮科卒業時に最優秀賞であるアカンサス賞を受賞。指揮を尾高忠明、藏野雅彦、高関健、田中良和各氏に師事。2025年4月から大阪フィルハーモニー交響楽団指揮者に就任。2019年から2022年まで札幌交響楽団指揮者を務める。これまでに東京シティ・フィル定期演奏会、読売日響名曲シリーズ、大阪フィル定期演奏会をはじめ、東京響、新日本フィル、東京フィル、仙台フィル、群馬響、神奈川フィル、名古屋フィル、京都市響、関西フィル、大阪響、日本センチュリー響、九州響などからも次々に招かれて堂々たる演奏を披露。定期的に共演を重ねている。2024/2025シーズンはNHK交響楽団にデビュー、好評を博した。

ジュゼッペ・ジッポーニ [ヴァイオリン]

Giuseppe Gibboni, Violin



2021年パガニーニ国際コンクールおよび2016年アンドレア・ボスタッキーニ国際ヴァイオリン・コンクールで優勝。これまでに、RAI国立響、ミラノ響、サンタ・チェチーリア国立アカデミー管、デトロイト響など世界の主要オーケストラと共演している。14歳でシュタウファー・アカデミーに入学しサルヴァトーレ・アッカルドに学ぶ。その後、アカデミア・ペロージでパヴェル・ベルマンに、モーツァルテウム大学でピエール・アモイヤルに師事した。15歳でワーナー・クラシックスからデビューCDをリリース。日本音楽財団保有ストラディヴァリウス1722年製ヴァイオリン「ジュピター」使用。

神奈川フィルハーモニー管弦楽団

Kanagawa Philharmonic Orchestra



神奈川フィル

地域に密着した音楽文化の創造をミッションとして、神奈川県全域を中心に全国各地で幅広い活動が続けている。横浜・川崎を中心とした定期演奏会、県内各地を回る巡回公演などの主催公演を開催。音楽教育にも積極的で、広い世代に音楽の魅力を伝え、特別支援学校への出張演奏も行っている。2020年には創団50周年を迎えた。指揮者陣は、音楽監督に沼尻竜典、名誉指揮者に現田茂夫、特別客演指揮者に小泉和裕を擁している。 www.kanaphil.or.jp



Photo: 藤本史昭

みなとみらいシリーズ定期演奏会 第410回

S席 7,000円 A席 5,000円 B席 3,500円

シニア[65歳以上]・全席種10%割引

1961年3月31日以前に生まれた方が対象

ユース[25歳以下]・全席種1,000円

十分席をご用意できる公演に限り公演の1週間前から神奈川フィルのホームページにて販売。またユース・チケットの半券を次回の演奏会(みなとみらいシリーズ・ミュージアム川崎シリーズ・音楽堂シリーズのみ)にお持ちいただくと、当日のお席1名分とお引き換えいたします。(席は選べません) 2000年4月1日以降に生まれた方が対象※入場時に年齢のわかるものを提示いただく場合がございます。

障がい者割引・各席種の一般料金から30%割引

主催公演では、障がい者手帳をお持ちのお客様およびお付き添いの方は、各席種の一般料金から30%割引にてご鑑賞いただけます。

お申し込みは神奈川フィル・チケットサービスのお電話(平日045-226-5107)のみにて承ります。

※ご入場の際、障がい者手帳をご提示ください。

※お付き添いの方は2名様までとさせていただきます。

後半割引・一回券料金から50%割引

当日券が販売された時のみ当日窓口にて開演後から販売。休憩から入場可

神奈川フィル定期会員、一定額以上の

ブルーダール・フューチャー寄付者・全席種10%割引

シニア、ユースおよびほかの割引との併用不可／神奈川フィル・チケットサービスにて受付

チケットのお申し込み

- 神奈川フィル・チケットサービス
045-226-5107(平日10:00~17:00)
<https://piagettii.s2.e-get.jp/kanaphil/pt/>
- 横浜みなとみらいホールチケットセンター
045-682-2000(10:00~17:00)
窓口 11:00~19:00 ※窓口は10月1日から
11:00~18:00(休館日・保守点検日を除く)
<https://minatomirai.pia.jp>
- チケットぴあ[Pコード306-749]<https://t.pia.jp/>
- イープラス eplus.jp(WEB/アプリ/Famiポート)
- ローソンチケット[Lコード36172]<https://l-tike.com>



横浜みなとみらいホール

220-0012 横浜西区みなとみらい2-3-6

◎みなとみらい線「みなとみらい駅」下車

「クイーンズスクエア横浜連絡口」より徒歩約3分

◎JR・市営地下鉄「桜木町駅」より徒歩約12分

託児サービス 生後6か月から12歳(小学生)までのお子様をお預かりする託児サービスがございます。

詳細につきましては下記をご覧ください。

<https://yokohama-minatomiraihall.jp/access/child.html>