

神奈川

フィルハーモニー

管弦楽団

県民名曲シリーズ 第21回

指揮

現田茂夫

(神奈川フィル名誉指揮者)  
Shigeo Genda, Conductor

ダンス

森下真樹

+ 森下スタンド ルートヴィヒ5

Maki Morishita + Morishita Stand Ludwig 5

森下真樹

Maki Morishita

伊藤 奨

Sho Ito

黒田 勇

Yu Kuroda

中村 駿

Shun Nakamura

中村 理

Masashi Nakamura

山口将太郎

Shotarō Yamaguchi

合唱・ソロ

神奈川ハーモニック・クワイア

(クワイアマスター 岸本 大)

Kanagawa Harmonic Choir

(Dai Kishimoto, Choir master)

管弦楽

神奈川フィルハーモニー

管弦楽団

Kanagawa Philharmonic Orchestra

踊  
れ!

第九

ベートーヴェン  
交響曲第9番  
ニ短調 Op.125  
「合唱付き」

Ludwig van Beethoven /  
Symphony No.9  
in D minor, Op.125, "Choral"

※この公演は休憩がありません

記念企画

200周年

第九初演

ベートーヴェンに  
共鳴するダンス、躍動する合唱

2024 / 6 / 15 (土) 17:00開演 16:15開場 神奈川県民ホール 大ホール

チケット発売中 全席指定(税込) S席 ¥6,000 A席 ¥4,500 B席 ¥3,000

主催:公益財団法人神奈川フィルハーモニー管弦楽団

共催:神奈川県

神奈川県民ホール(指定管理者:公益財団法人 神奈川芸術文化財団)

# ベートーヴェンに共鳴するダンス、躍動する合唱

コンテンポラリーダンサー森下真樹が6人で全楽章を踊る、フルオーケストラと共演する究極の第九！さらに合唱とソロも担当する神奈川ハーモニック・クワイアは、前面でダンスとの共演で歌う。現代に進化した第九初演から200年の特別企画である。



指揮  
**現田茂夫** (神奈川フィル名誉指揮者)  
Shigeo Genda, Conductor

神奈川フィルハーモニー管弦楽団名誉指揮者。他、国内外の主要オーケストラも指揮し好評を得ている。1994年のプラハの春での佐藤しのぶコンサートは全ヨーロッパで放映された。オペラ指揮者としても経験豊かで、東京二期会、関西二期会、錦織健プロデュースオペラほか、海外の劇場での指揮も行っている。NHKのFM「シンフォニー・コンサート」のパーソナリティを長年務める等バラエティに富んだ活動を行なっている。2023年からは東京藝術大学指揮科客員教授として後進の指導にもあたっている。

## 神奈川ハーモニック・クワイア (クワイアマスター 岸本 大)

Kanagawa Harmonic Choir (Dai Kishimoto, Choir master)

合唱アンサンブルの新時代を創生する、神奈川フィル共演のためのプロフェッショナル合唱団

## 神奈川フィルハーモニー管弦楽団

Kanagawa Philharmonic Orchestra

地域に密着した音楽文化の創造をミッションとして、神奈川県全域を中心に全国各地で幅広い活動を続けている。横浜を中心とした定期演奏会、県内各地を回る巡回公演などの主催公演を開催。音楽教育にも積極的に、広い世代に音楽の魅力を伝え、特別支援学校へのお出張演奏も行っている。2020年には創団50周年を迎えた。指揮者陣は、音楽監督に沼尻竜典、名誉指揮者に現田茂夫、特別客演指揮者に小泉和裕を擁している。

ホームページ [www.kanaphil.or.jp](http://www.kanaphil.or.jp)

## ダンス

### 森下真樹 + 森下スタンド ルードヴィヒ 5 Maki Morishita + Morishita Stand Ludwig 5



振付  
**森下真樹**  
Maki Morishita

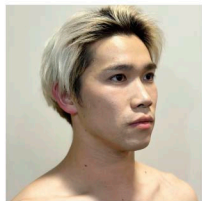
幼少期に転校先の友達作りで開発された遊びが

ダンスのルーツ。これまでに10か国30都市以上で作品を上演。様々な分野のアーティストとコラボし活動の場を広げる。100人100様をモチーフに幅広い世代でワークショップや作品づくりを行う。市民参加型プロジェクトで偶然ベートーヴェンに出会い、以降、自身のソロ「ベートーヴェン交響曲第5番『運命』全楽章を踊る」(MIKIKO、森山未来、石川直樹、笠井毅が各楽章を振付)や、森下スタンドによる群舞「踊れ!第九」などを展開。周囲を一気に巻き込み独特な「間」からくる予測不能、奇想天外ワールドが特徴。2014年第8回日本ダンスフォーラム賞を受賞。2015年~2017年(公財)セゾン文化財団シニアフェロー。(公財)地域創造公共ホール現代ダンス活性化事業支援登録アーティスト。  
<http://maki-m.net/>



**伊藤 奨**  
Sho Ito

埼玉県出身。尚美学園大学芸術情報学部舞台表現学科演劇コース卒業。俳優、ダンサーとして活動。横浜ダンスコレクション2021-DEC新人振付家部門ベストダンサー賞を受賞。近年の主な出演作品は、東宝『ミュージカルジョジョの奇妙な冒険』、ホリプロ『ピーター・パン』、プッシュマン『羊羊羊羊羊祥羊』、Baobab『或いは、熱狂』などがある。



**黒田 勇**  
Yu Kuroda

愛知県出身。幼少期からサッカー一筋だったが、高校でプレイクダンスに憧れダンスを始める。19年より「Co.山田うん」に参加。他にも北村明子、白井晃などの振付・演出家の作品やアーティストのMV、イベントダンサーとしても活動。独自の動きと身体から生まれる正直かつ素直な反応を融合した踊りを追求している。



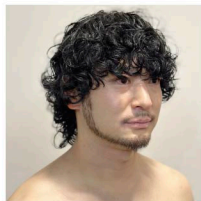
**中村 駿**  
Shun Nakamura

埼玉県出身。コンテンポラリーダンサー、振付家。学校、空港、海外でのワークショップ、街中や競馬場でのパフォーマンス、MV出演、オペラ振付と幅広く活動している。「SAI Dance Festival 2023」作品優秀賞受賞。近年の出演作:東京2020オリンピック開会式 NISSAY OPERA 2023『MACBETH』



**中村 理**  
Masashi Nakamura

神奈川県出身。'07年に身体表現と出会い、近藤良平・田畑真希・岩淵貞太など様々な振付家/演出家の作品に出演。自作品も多数発表し、'22には自身初のソロ公演を開催する。即興表現や独自の身体研究にも取り組み続け、目に見えるものや見えぬものの手触りや重さを手がかりに、多様な世界を身体と共に行き来し続けている。



**山口将太郎**  
Shotaro Yamaguchi

鹿児島県出身。ダンサー/振付家/演出家。2015年よりダンスカンパニー「Co.山田うん」に参加し、国内外の公演に出演。これまでに山田うん、森下真樹、TAKAHIROなどの振付家や白井晃、G2、箕田ヨシ、河瀬直美などの演出家・映画監督による作品に出演。振付家・演出家としてはCM振付、オペラやリーディング、アーティストライブ、ステージイベントの総合演出を手がける。

県民名曲シリーズ 第21回 2024/6/15(土) 17:00開演 16:15開場 神奈川県民ホール 大ホール

全席指定(税込) S席 ¥6,000 A席 ¥4,500 B席 ¥3,000 チケット発売中

- シニア [65歳以上] 全席種10%割引 (1960年3月31日以前に生まれた方が対象)
- ユース [25歳以下] 十分席がご用意できる公演に限り、公演の1週間前から神奈川フィルのホームページにて、全席種1,000円。またユース・チケットの半券を次回の演奏会(みなとみらいシリーズ・県民名曲シリーズ・音楽堂シリーズのみ)にお持ちいただくと、当日のお席1名分とお引き換えいたします。(席は選べません) 1999年4月1日以降に生まれた方が対象  
※入場時に年齢のわかるものをご提示いただく場合がございます
- 障がい者割引 車椅子スペースをご利用の場合、**チケット種別の最安ランクの料金**にてご鑑賞いただけます。お付き添いの方は同じ車椅子スペースをご利用の場合は同じ料金、通常のお座席でご鑑賞の場合は各料金から**30%割引**となります。(お申し込みは神奈川フィル・チケットサービスにて) ※障がい者手帳をご提示いただく場合がございます
- 神奈川フィル定期会員、一定額以上のブルーダール・フューチャー寄付者は **全席種10%割引** (シニア、ユースおよびほかの割引との併用不可/神奈川フィル・チケットサービスにて受付)

※未就学児童のご入場はご遠慮ください。 ※やむを得ない事情により内容が変更となる場合がございます。あらかじめご了承ください。 ※営利を目的としたチケットの転売は法律により禁じられています。

## チケットのお申し込み

- ◆ 神奈川フィル・チケットサービス 045-226-5107 (平日10:00~17:00) <https://piagetiti.s2.e-get.jp/kanaphil/p/>
- ◆ チケットかながわ 0570-015-415 (10:00~18:00) <https://www.kanagawa-arts.or.jp/tc/>  
【窓口】神奈川県民ホール/KAAT神奈川芸術劇場 (10:00~18:00) 神奈川県立音楽堂 (13:00~17:00/月曜日)
- ◆ チケットぴあ [Pコード 264-433] <https://t.pia.jp/>
- ◆ イープラス eplus.jp (WEB/アプリ/Famiポート)
- ◆ ローソンチケット [Lコード 35425] <https://l-tike.com> ◆ チケット購入はこちらから

お問合せ 神奈川フィルハーモニー管弦楽団 045-226-5045 (平日 10:00~18:00)



**神奈川県民ホール** 神奈川県民ホール  
〒231-0023 横浜市中区山下町3-1  
☎045-662-5901(代表)  
FAX045-641-3184  
<http://www.kanagawa-kenminhall.com>

- みなとみらい線=渋谷駅から東横線直通で35分 横浜駅から6分  
日本大通り駅から徒歩約8分 元町・中華街駅から徒歩約12分
- JR=関内駅または石川町駅から徒歩15分
- 市営地下鉄=関内駅から徒歩15分
- 市営バス=芸術劇場・NHK前下車徒歩2分  
横浜駅東口/バスターミナル 2番のりば乗車(所要時間約25分)  
桜木町駅南バスターミナル 2番のりば乗車(所要時間約10分)
- 県民ホール有料駐車場(84台)もご利用下さい。  
指定管理者:(公財)神奈川芸術文化財団